

# 研修担当者様

〒191-0012 日野市日野 1183-3  
至誠第二保育園 内  
東京都福祉施設士会  
「研修実施機関番号 64」  
会長 高橋 紘  
電話 090-1031-5900  
FAX 042-581-7644  
メール [shisei@jcom.zaq.ne.jp](mailto:shisei@jcom.zaq.ne.jp)

## 平成 30 年度 多摩福祉経営塾(次世代を担う幹部・中堅職員研修)

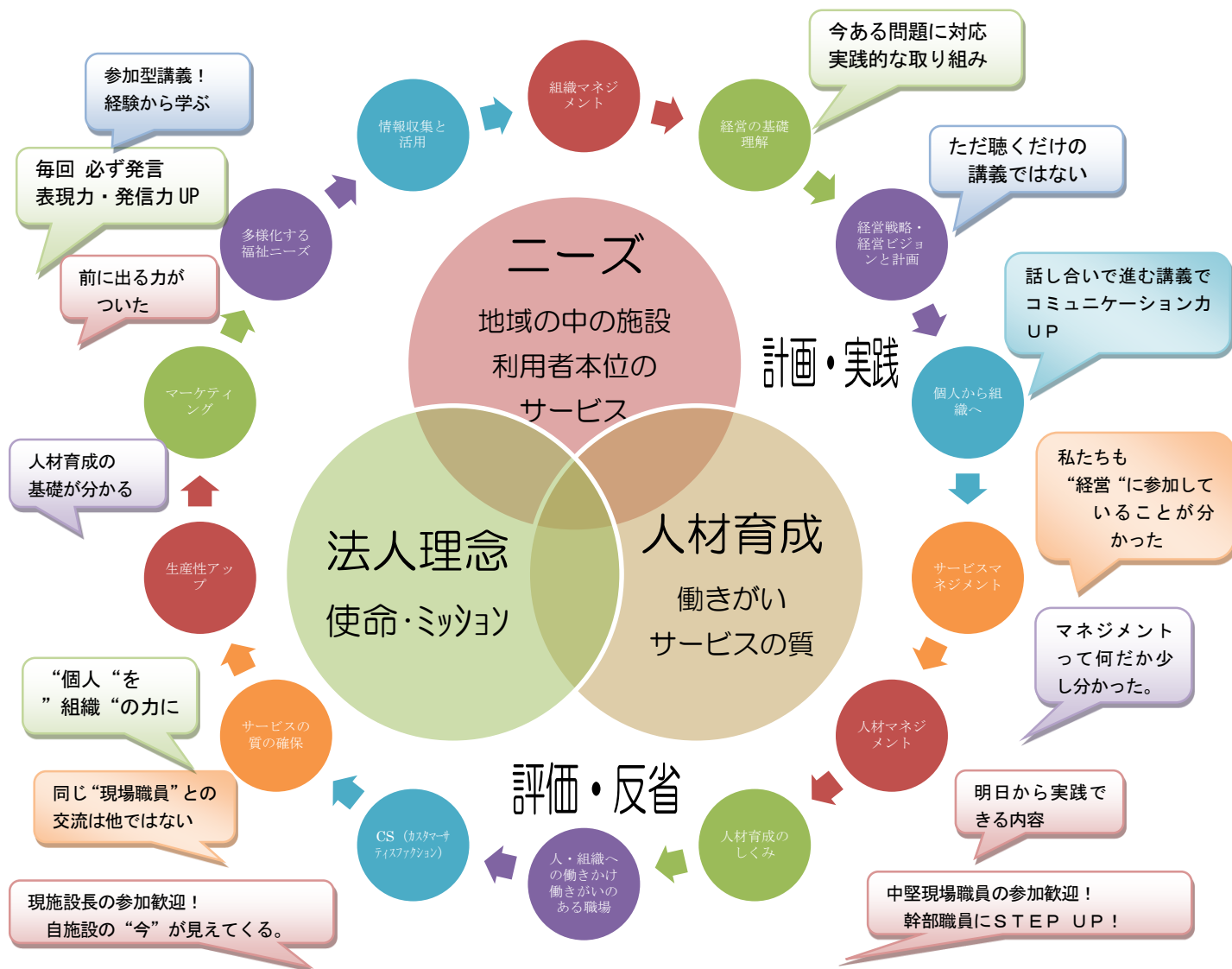
### 「東京都保育士キャリアアップ研修 (マネジメント)」開催のお知らせ

当会は「多摩福祉経営塾」の名称のもとに福祉経営改革のための講座を平成19年より過去11年間続けてきました。参加者にわかりやすい研修内容となるように工夫を加えてきております。

平成30年度もさらに参加施設に喜ばれる内容で、開催したく準備を進めております。

対象は、次世代を担う幹部職員はじめ中堅職員とし、会員外施設にもご案内したいと思います。

定員は 25 名程度と少数にし、参加型の実践的講義や事例研究などを取り入れることで、参加者の要望を満たす内容にしたいと考えております。是非この研修への参加をご予定いただければ幸いです。お申し込みはメールまたは FAX でお願います。なお、例年実施している内容は「東京都保育士等キャリアアップ研修 (マネジメント)」のねらいや内容を満たす研修として東京都の指定を受けました。(従来通り保育士以外の方も都外の方も受講可能です)。会場は JR 立川駅南口駅前になりました。[http://www.fukushihoken.metro.tokyo.jp/kodomo/jigyo/careerup-kensyu\\_sitei-ichiran.html](http://www.fukushihoken.metro.tokyo.jp/kodomo/jigyo/careerup-kensyu_sitei-ichiran.html)



## 平成30年度【多摩福祉経営塾：次世代を担う幹部・中堅職員研修】開催要綱 (組織マネジメント 福祉施設中核人材育成事業)

組織強化や運営の見直しが必要と思いつつも、なかなか取り組めない法人・施設が多いようです。経営と言うと施設長のみの役割と考える向きが多いのですが、中堅職員が組織マネジメントの基本を学ぶことにより運営面をサポートできるようになります。参加型の演習形式でわかりやすく経営の基本を修得できるよう工夫します。

1. 目的 民間社会福祉施設の施設長をサポートできる中堅職員を育成し、施設の経営改革が組織的に促進できるよう支援する。
2. 事業 福祉施設運営に関する中核職員の知識・能力の向上を図るための研修7日間
3. 内容 講義・演習による組織マネジメントの基本をカリキュラムに編成します。  
(人材育成、業務改善、チームワークとリーダーシップ、マーケティング等)
4. 参加者 社会福祉施設の次世代を担う幹部職員 (7日間通して参加して頂きます)
5. 期間 **平成30年6月7日から 12月6日まで毎月1回開催、  
12時50分から17時00分。**  
**6/7(木)**、7/12(木)、8/9(木)、**9/6(木)**、10/11(木)、11/8(木)、**12/6(木)**  
研修の進め方については、参加者と第1回目に相談しながら決めます。
6. 費用 一人 75,600円 (消費税込み)  
(銀行振り込みによる一括納入。申し込んだ後、ご請求させていただきます)
7. 会場 **立川ホール・4階ホール**  
立川市錦町2-1-33立川南口HMビル4階 電話042-524-5787
8. 講師 (株)クオリティサポート 岡橋生幸氏他経営コンサル等を依頼
9. 主催 東京都福祉施設士会
10. 後援 東京都(予定) 日本福祉施設士会(予定)  
(株)クオリティサポート
11. 定員 定員25名 (同施設から3名以上のご参加はお控えください。)
12. 申込み **平成30年4月27日(金)**(定員になり次第締め切ります)
13. その他 可能な限りご要望に対応します。
14. 事務局 東京都福祉施設士会 日野市日野1183-3 至誠第二保育園内 担当者:高橋  
電話 090-1031-5900 Fax 042-581-7644 メール[shisei@jcom.zaq.ne.jp](mailto:shisei@jcom.zaq.ne.jp)

備考・講師紹介: 岡橋生幸氏 Tel:090-1406-6584 クオリティサポート

(公財)東京都福祉保健財団アドバイザー(福祉経営塾・経営相談・出前経営研修)  
東京都児童福祉専門員

### ～参加者の声～

研修なのに楽しかった。想像していたよりも楽しかった。やわらかい空気の中で勉強出来た。人のせいせず自分が変わらなくてはと考えられるようになった。仕事の振返り出来た。自分自身、自分の仕事、自分の仕事の役割を振り返ることが出来た。色んな人の意見様々な職種の方に話を聞くことが出来た。福祉でも分野の違う方々の意見が聞けた。色々な職種、年齢の考えを知ることが出来た。課題があり、話し合いで学んだ。発見(自分から)カテゴリー別に裏付けが整理できた。分かりやすかった。"福祉"職特有のものの発見。同期が同志。先生や塾生の皆さんから色々なことを気付かされた。同じような立場の方々の共有、共感、発見。分かりやすい研修だった。色々な事に気が付いた。様々なことを学んだ。考えた事のない分野を学ぶことが出来た。お客(利用者)が求めているものを追求することがより良い支援につながる。自分にはなかったコミュニケーション技術に出会えた。

平成 30 年度【多摩福祉経営塾:次世代を担う幹部・中堅職員研修】申込み

下記に全てご記入のうえ、平成 30 年 4 月 28 日までにメール又は FAX で申込みください。

参加者氏名	参加者① 職名 _____ 氏名 _____ 参加者② 職名 _____ 氏名 _____
法人名・施設名 代表者名	
住所	〒 _____
電話番号	
FAX 番号	
メール	施設 _____ 参加者① _____ 参加者② _____ * 次週の予定や案内など、メールにて行いますので、 <b>必ず</b> お書きください。 * なるべく参加者ご本人がメールを確認できるパソコン用のアドレスをお願いします。

ことしから東京都キャリアアップ研修の実施機関として指定を受けております。

受講する方には、受講決定後に修了台帳作成の都合上、上記の申し込み事項の他、①保育士番号(保育士に限る)、②氏名・生年月日・住所、を告知していただきます。

この個人情報研修会開催に関する連絡用に使用させていただきます。

お申込後、受付・ご案内を発送させていただきます。

《会場案内》

- 交通 : JR 中央線 立川駅南口から徒歩5分

三幸駐車場となり。駐車場もありますが有料なので、なるべく電車でお越しください。

